

Entrevista FÁTIMA LÉNDEZ DIRECTORA GERENTE DE INSERPAL, S.L.

“Nuestras soluciones permiten que las instalaciones de nuestros clientes sean más productivas y eficientes”

Durante el pasado año 2014 se conmemoró el 25º aniversario de la fundación de INSERPAL, S.L., una empresa especializada en ofrecer soluciones de automatismos y electrificación de maquinaria para toda clase de procesos industriales. Su constante inversión en I+D+I, la incorporación de las tecnologías más vanguardistas y la flexibilidad a la hora de personalizar sus propuestas en base a las necesidades específicas de cada cliente constituyen sus principales valores distintivos.

Tras cumplir su primer cuarto de siglo como empresa, ¿qué valoración hacen desde INSERPAL, S.L. de la trayectoria mantenida hasta ahora?

Tras una experiencia profesional que se remonta a 1968, INSERPAL, S.L. fue fundada en el año 1989 en Madrid por Fernando Léndez Ruiz con la finalidad de aportar soluciones completas en el campo eléctrico para automatismos de maquinaria industrial, estando ya desde el primer momento a la vanguardia de las últimas tecnologías gracias a la incorporación de los primeros autómatas en los desarrollos que se diseñaron. Actualmente la compañía está dirigida por su segunda generación familiar.

Alcanzar este hito no resulta posible sin la ayuda de un equipo humano experimentado y de confianza. ¿Cómo es la plantilla de profesionales que conforma en estos momentos la empresa?

En INSERPAL, S.L. tenemos la fortuna de contar con un gran equipo de trabajo que está integrado por una parte del personal inicial, lo cual se traduce en un interesante aporte de experiencia que, combinado con el saber hacer de nuestro fundador y con las nuevas incorporaciones de ingenieros

y técnicos que se han ido produciendo, ha dado como resultado un know how que representa un indudable valor añadido para nuestros clientes.

¿En qué líneas de negocio están especializados? ¿Cuáles son los servicios específicos que ofrecen?

Somos especialistas en proporcionar soluciones de automatismos y electrificación de máquinas adaptadas a todo tipo de procesos industriales, siempre en colaboración con el cliente y atendiendo a sus necesidades concretas. Nuestro catálogo de servicios incluye desde el asesoramiento al cliente en la búsqueda de soluciones de automatización que respondan a sus necesidades y presupuesto, al diseño de la parte eléctrica, la elección de los componentes, la creación de los planos eléctricos, la construcción de los cuadros eléctricos, su posterior montaje, la programación de los automatismos, las visualizaciones, la parametrización de los equipos de movimiento e identificación, la puesta en marcha del conjunto y la formación del personal del cliente final.

¿Con qué perfil de cliente suelen trabajar?

Nuestra cartera de clientes está formada, básicamente, por fabricantes

de maquinaria e ingenierías que necesitan un proveedor viable de soluciones de automatización y control de su maquinaria o procesos, ya sea en su totalidad o tan solo de un segmento en concreto como fabricación de equipos eléctricos o programación.

¿Cuáles son sus principales valores diferenciales en relación a otros competidores?

Los principales valores que nos distinguen en un mercado cada vez más competitivo son la calidad de nuestro trabajo en todas sus fases y la flexibilidad a la hora de ofrecer soluciones personalizadas a nuestros clientes, sobre todo si nos comparamos con empresas de mayor tamaño que la nuestra, adaptándonos a las necesidades del cliente en la fase de desarrollo del proyecto, el trato directo del cliente con nuestros ingenieros y como resultado, plazos más cortos. También nos diferenciamos por incorporar en todo momento las tecnologías más vanguardistas relativas a nuestro sector y por una apuesta constante por potenciar nuestro departamento de I+D+I.

¿Hasta qué punto es importante su actividad en I+D+I?

Al estar inmersos en un segmento donde el desarrollo tecnológico resulta fundamental, nuestra actividad de I+D+I es vital para ofrecer a nuestros clientes soluciones más potentes y eficaces, que permitan un mayor ahorro de costes y aporten unos mejores ratios de eficiencia energética.



“Nuestra I+D+I es vital para ofrecer soluciones más potentes y eficaces, que permitan un mayor ahorro de costes y aporten mejores ratios de eficiencia energética”

¿Podría ponernos algún ejemplo de desarrollo relevante realizado para sus clientes?

A lo largo de estos más de 25 años de presencia en el mercado hemos desarrollado, implementado y puesto en marcha distintos sistemas industriales de transportadores aéreos y enterrados, clasificadores de prenda colgada y doblada, clasificadores de paquetería, sistemas para fabricación de tableros, máquinas de fabricación automática de estructuras de ferralla para tuberías y procesos con regulaciones de temperatura, flujos y presiones, entre otros. Se da la circunstancia, además, de que estos sistemas industriales han sido implantados en algunas de las mejores empresas de sectores muy variados tanto de dentro como de fuera de nuestras fronteras, como sería el caso de Inditex, Victrix o Burberry en el ámbito textil, El Corte Inglés o Azkar en logística, Vifesa en construcción, IVECO y Mercedes Benz en automoción, Alfa Laval en sector medioambiental e ingenierías tan relevantes como Idom o Álava Ingenieros.

¿Con qué infraestructuras cuentan para llevar a cabo todas estas actividades y desarrollos?

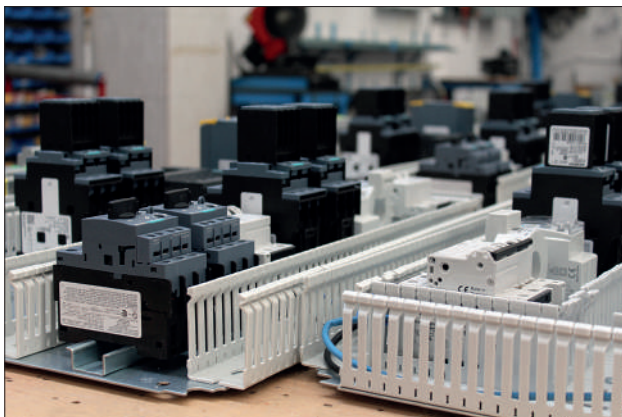
Contamos con un taller propio de fabricación de equipos eléctricos para las instalacio-

nes que realizamos, así como para la producción de equipos para otros clientes. También disponemos de una oficina técnica para el desarrollo de proyectos, diseño de planos eléctricos en EPLAN y programación de automatismos, sin olvidar que trabajamos con los mejores fabricantes de material eléctrico de potencia y control.

¿Hacia dónde se dirigen sus objetivos a corto, medio o largo plazo?

El principal objetivo de INSERPAL, S.L. es elaborar un producto de calidad y, junto a nuestros clientes, lograr que sus instalaciones sean más productivas y eficientes, ayudándoles a rebajar costes energéticos y a facilitar sus labores de mantenimiento y producción. Es por este motivo por el que estamos certificados desde hace tiempo en base a las normas ISO 9001 e ISO14001 por DQS. De cara a los próximos años, nuestras metas más destacadas están centradas en diversificar clientes, en abrir nuevos mercados y en seguir manteniendo nuestro posicionamiento en la vanguardia tecnológica del sector.

“Somos especialistas en proporcionar soluciones de automatismos y electrificación de máquinas adaptadas a todo tipo de procesos industriales”



INSERPAL
S.L.

www.inserpal.com